

# 阪急タクシーで行く 京都西山観光タクシー

KYOTO NISHIYAMA  
SIGHTSEEING TAXI

光明寺、善峯寺、長岡天満宮、竹林公園。日本の美しき歴史風土が息づく京都の穴場、西山。  
京都市内の人ごみを離れた、快適な古都巡りへご案内。

## 知れば知るほど好きになる 京都西山



### 楊谷寺 A1

目の観音様（柳谷観音）で有名なお寺。アジサイの名所としても知られ、アートのような花手水も人気を集める。



### 光明寺 A2

浄土宗の開祖、法然上人が初めて念仏を説いた地。「もみじ寺」の異名を持つ。美しく風格ある境内には法然上人の遺骨も。



### 浄住寺 C1

境内全域が文化財環境保全地域に指定され、夏は青モミジ、秋は紅葉に染まる自然豊かなお寺。



### 十輪寺

在原業平が晩年に隠棲したお寺。中庭には、立って、座って、寝て見ることで味わいが変わる樹齢200年の枝垂れ桜も。



### 正法寺

唐から来朝した鑑真和尚の高弟修禪の地。境内には全国から集めた名石があり、別名「石の寺」。



### 大原野神社 B2

紫式部がこよなく愛した紅葉の名所であり、京都守護「二十二社」のひとつ。



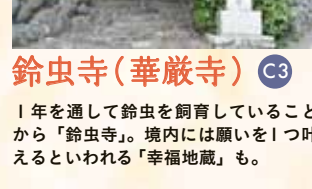
### 勝持寺 B3 (花の寺)

百人一首に名を残す西行法師も桜を植樹した、別名「花の寺」。足利尊氏が必勝のゲンを担いだ寺としても有名。紅葉も見事。



### 善峯寺 A3 B1

全長37mの主幹が地を這う天然記念物「遊龍の松」で知られる、西国三十三ヶ所観音霊場の一カ所。「落ちないお守り」でも有名。秋は山全体が紅葉に染まります。



### 鈴虫寺(華厳寺) C3

1年を通して鈴虫を飼育していることから「鈴虫寺」。境内には願いを1つ叶えるといわれる「幸福地蔵」も。

### モデルコース MAP



### 洛西竹林公園

長く続く風情溢れる竹の径（みち）へと繋がる、様々な種類の竹で彩られた公園。園内には竹細工や銘竹の展示も。



## 秋冬おすすめコース（各コースとも所要時間約3時間）

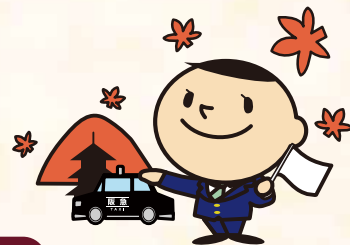
Aコース 長岡天神駅のりば → A1 楊谷寺 → A2 光明寺 → A3 善峯寺

Bコース 東向日駅のりば → B1 善峯寺 → B2 大原野神社 → B3 勝持寺(花の寺)

Cコース 桂駅のりば → C1 浄住寺 → C2 地藏院(竹の寺) → C3 鈴虫寺(華厳寺)

追加オプション 洛西竹林公園・十輪寺・金蔵寺・柳谷観音・長岡天満宮・宝積寺(宝寺)・観音寺(山崎聖天)など。

# “だから”観光タクシー



## 京都・観光文化検定

検定に合格した  
ドライバーだから、  
歴史から豆知識まで  
丁寧に解説。

## 移動が スムーズ

タクシーがずっと一緒。  
移動の待ち時間がないから、  
短時間でたっぷり観光。

## 手ぶらで 観光

荷物はタクシーの中に  
置いたままでOK。

## 旅を カスタマイズ

観光地やルートなど、  
旅は自由に  
カスタマイズ可能。

## 送迎サービス

乗り降りの場所は  
ご指定いただけて、  
歩くのは観光地の中だけ。

## 京都市内の 観光も承り

## ご利用の流れ

### STEP1

### お問い合わせ・ご用命

ご希望日時・コース  
(行ってみたいところ)、  
ご連絡先、お名前などを  
お知らせください。

※前日までにご予約をお願いします。  
※西山観光が主ですが、京都市内の  
観光も承ります。

### STEP2

### ご乗車・ご出発

阪急長岡天神・東向日・  
桂駅からご乗車。

※当日担当する乗務員がのりば周辺で  
お迎えし、駐車場所までご案内します。  
※JR京都駅・市内旅館、ホテルなど、  
ご指定のお時間・場所へのお迎えも可能です。

### STEP3

### 観光

楽しい旅を  
お供いたします。  
ガイドのほか  
写真撮影なども  
お手伝いいたします。

### STEP4

### お支払い

現金または  
クレジットカードなどで  
お支払いください。

※ご注意 ご予約なしで駅タクシーのりばから各コースを巡ることもできますが、この場合は乗務員による観光ガイドやお供はなく、  
タクシーでの移動のみとなります。また「京都検定」を保有していない乗務員も対応いたしますのでご了承願います。

## 観光貸切運賃(1台)

時 間	～30分	～1時間	～1.5時間	～2時間	～2.5時間	～3時間	～3.5時間	～4時間
料 金	2,600円	5,200円	7,800円	10,400円	13,000円	15,600円	18,200円	20,800円

※以後30分までごとに+2,600円



京都・観光文化検定合格の  
ドライバーが、京都をご案内。

### 京都西山観光タクシーチームリーダー



京都営業所 班長 澤 正則

### PR用 写真担当



京都営業所 竹内 睦

当社の京都営業所は京都府の向日市に位置し、全ての職員が一丸となって安全第一、心のこもった接客  
でお客様に最高レベルの快適をお届けできるよう、  
日々頑張っております。特に行楽シーズンは、京都  
西山各所のご案内ができる乗務員をご用意してお  
りますので、ぜひとも阪急タクシーをご利用いただき、  
良い一日をお過ごしください。

京都営業所の周辺は、NHK大河ドラマ「麒麟がくる」  
の主人公、明智光秀ゆかりの地が多数点在する地域  
です。また京都西山周辺には他にも沢山のお寺や  
神社がございます。私がご紹介用に撮影した各所  
の写真、当社ホームページに掲載しております  
ので、ぜひご覧ください。阪急タクシーで四季折々の  
京都西山を満喫し、日々の忙しさを忘れてリフ  
レッシュされてはいかがでしょうか？

ご用命・お問い合わせ先  
阪急タクシー京都営業所

TEL.075-921-2627 (9:00～16:30 年中無休)

※管理者不在時など、電話が転送される場合がございます